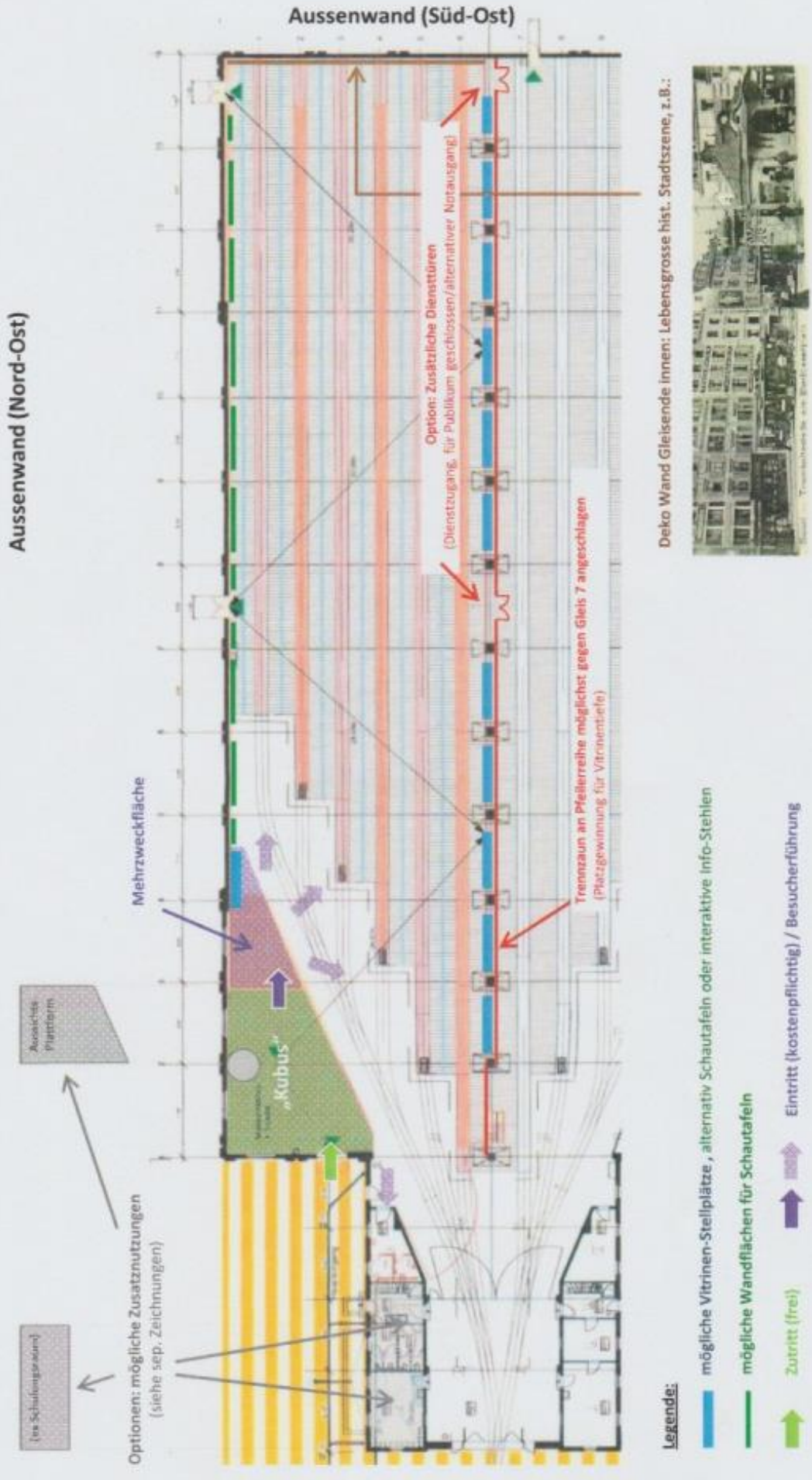
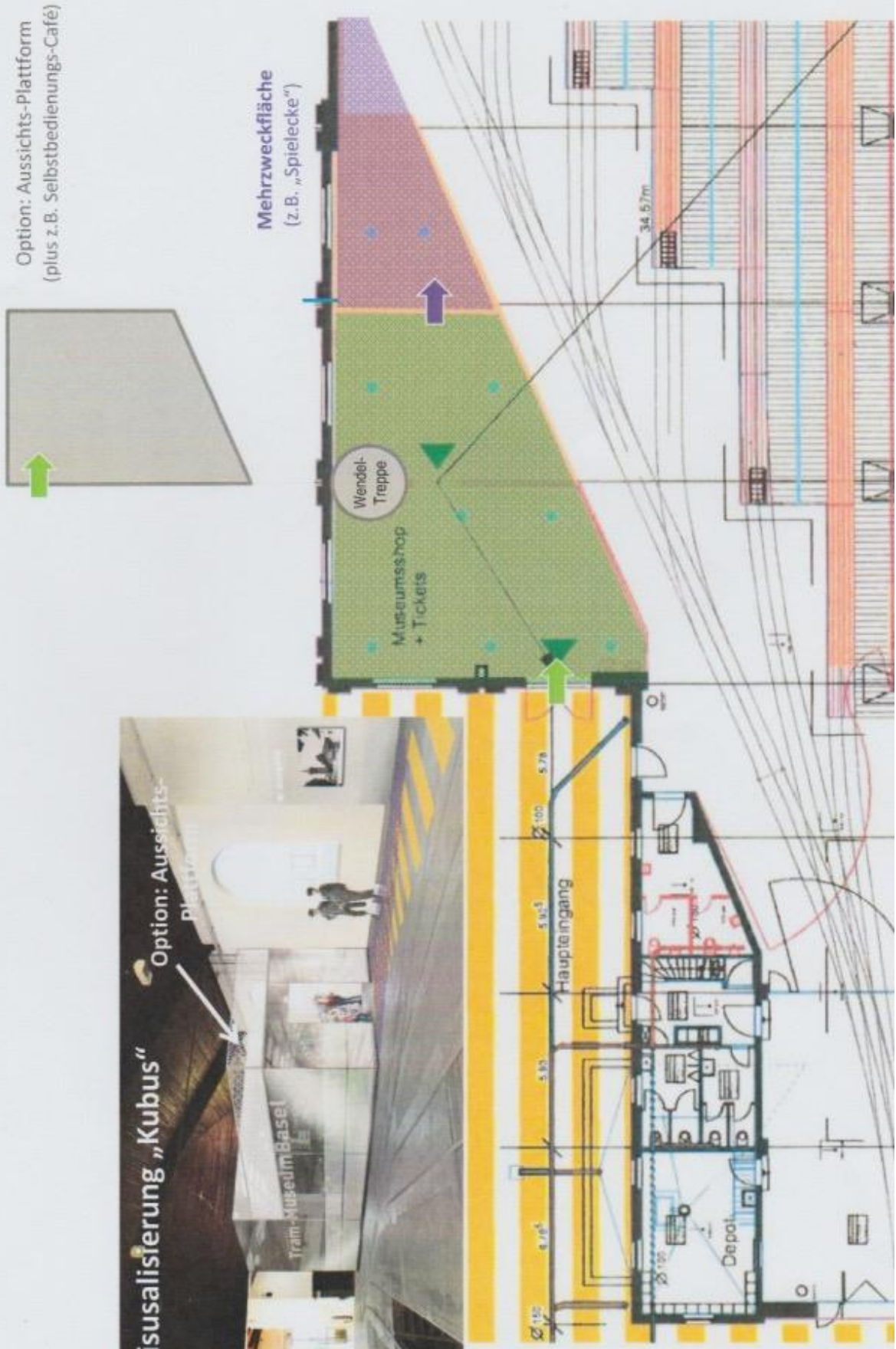


A.1 Übersicht: Ausstellungsflächen und -elemente einer Ersterschliessung

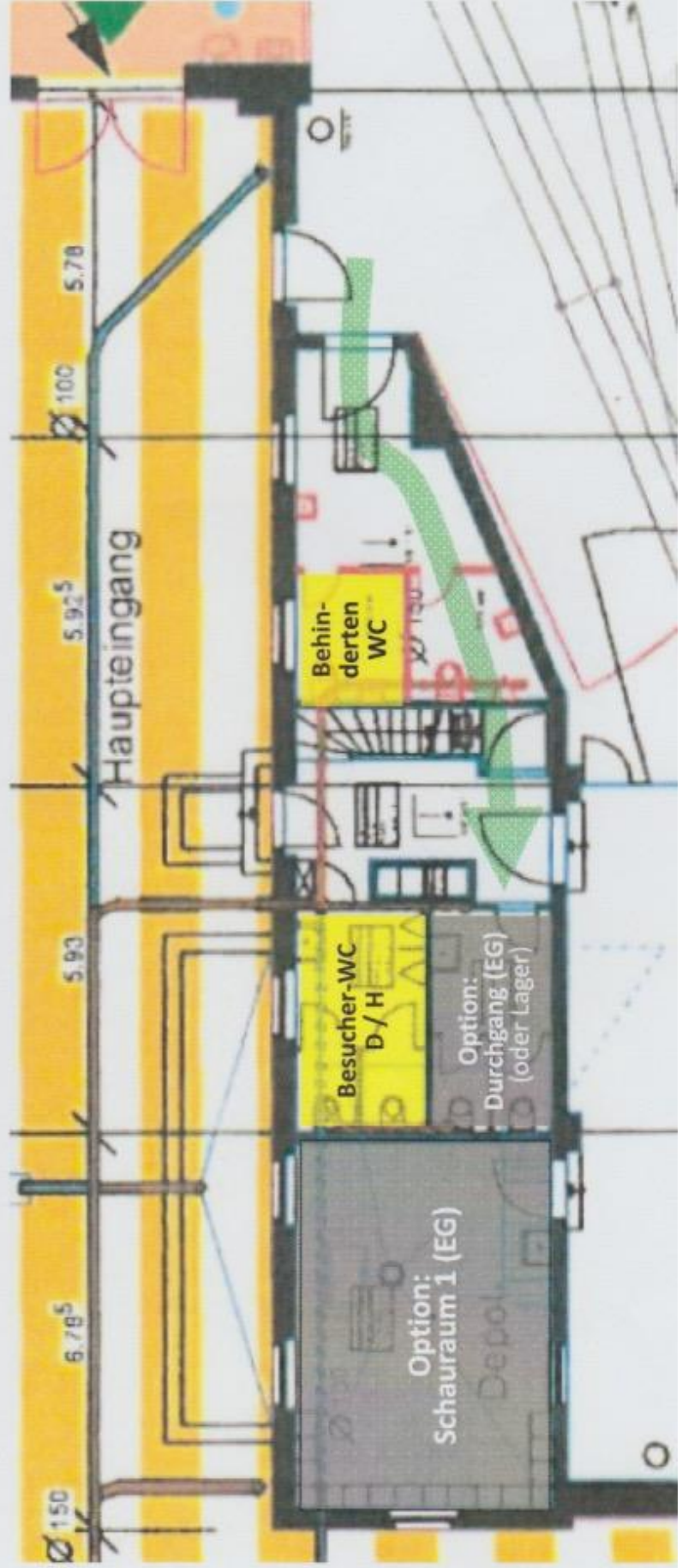


A.2 Detail: Besucher-Empfangsbereich ("Kubus"), optionale Aussichts-Plattform



A.3 Detail: Optionale Zusatznutzungen

Option:
Schauraum 2 (1. OG)



A.4 Übersicht: Beleuchtung und Erschliessungsinfrastruktur



Legende:

- Band aus abgehängten Pendelleuchten oder Spots-/ Spot-Stromschielen (direkte Beleuchtung, einzeln ausrichtbar)
- Bereich indirekter, aber intensiver Ausleuchtung (gegen Decke = blendfreies Licht in natürlicher Lichttemperatur, Leuchtmittel möglichst nicht sichtbar/einsehbar)
- E** Elektrodose(n) 220V (vertikal/Wandmontage)
- E** Elektrodose(n) 220V (horizontal, bodenbündig, wasserdicht, überrollfähig)
- T** Telefonanschluss (Hauptanschl.Festnetz)
- I** Internet-Anschluss (Hauptanschluss)
- F** Feuermelder, direktauslösend (mit Einschlagscheibe)
- A** Alarm-/„Panik“-Taster mit lokaler Rückstellmöglichkeit (akustischer Hallenalarm, Blitzlicht am Auslöseort und 600V-Totalabschaltung überall)
- W** Trinkwasser
- W** Brauchwasser-Abfluss